



FOODCYCLER™

Solutions Municipales

L'avenir des déchets
alimentaires



QUI SOMMES-NOUS?

Food Cycle Science

- Entreprise canadienne basée à Ottawa, ON
- Fondée à Cornwall en 2011 - l'entreprise se concentre à 100 % sur les solutions de réacheminement des déchets alimentaires.
- Produits disponibles en Amérique du Nord par l'intermédiaire de FoodCycler Municipal / Vitamix et à l'échelle internationale par l'intermédiaire d'un réseau de distributeurs et de partenaires OEM.
- Finalistes du Défi de réduction des déchets alimentaires d'Impact Canada/AAC
- Nommé une des *Globe & Mail Canada's Top Growing Companies* (2021 et 2022)
- Gagnants du prix *Deloitte Fast 50 CleanTech* (2021)
- Fournisseur approuvé par le Groupe d'approvisionnement Canoe du Canada



UNE SOLUTION CANADIENNE

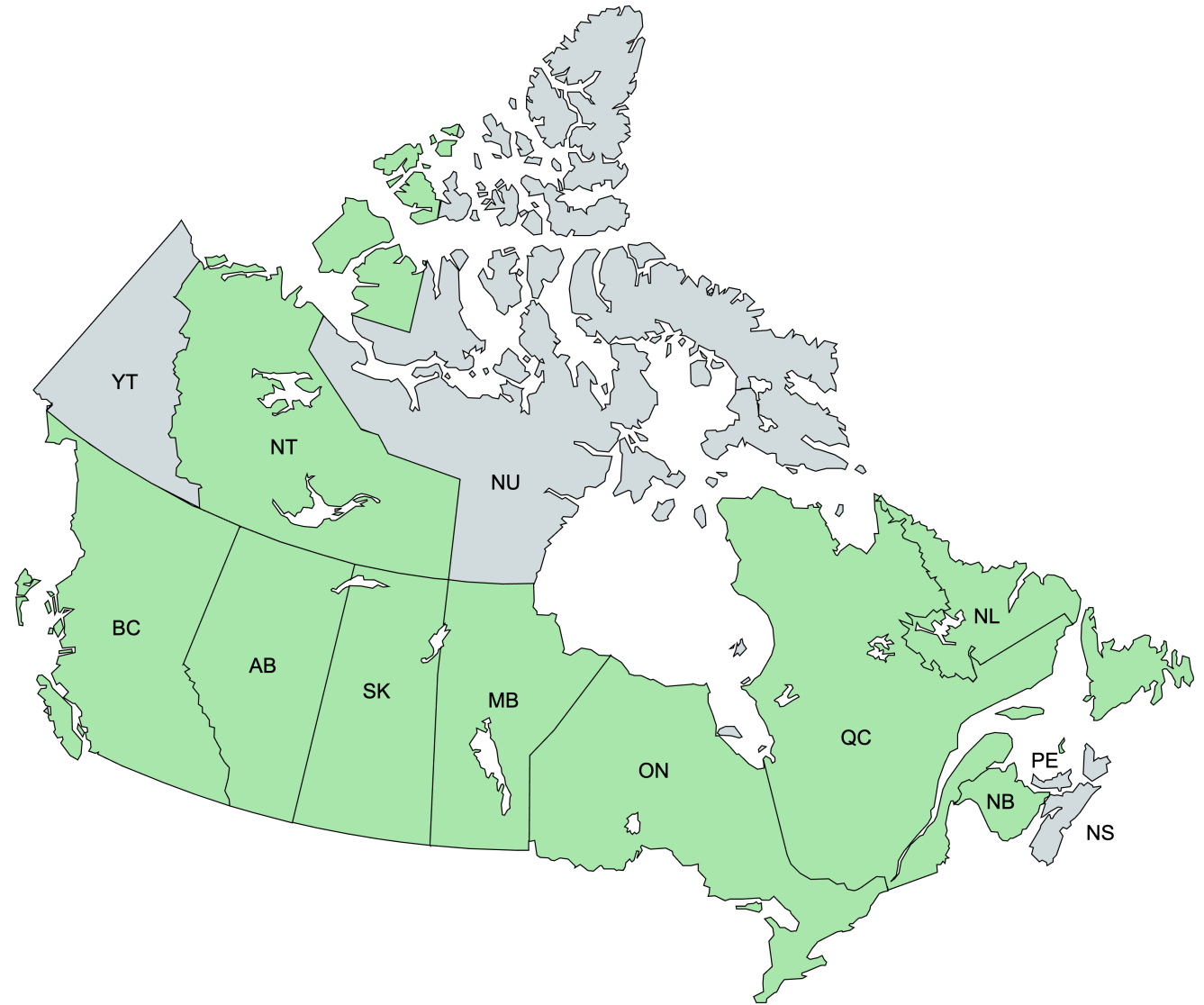
D'un océan à l'autre

99*

Partenariats
municipaux
canadiens

○ 8 Provinces

○ 1 Territoires



*Plus 4 aux États-Unis

LES DÉCHETS ALIMENTAIRES

- **63%** des déchets alimentaires peuvent être évités
- Les déchets ménagers sont composés de **25 à 50 %** de déchets organiques.
- Les déchets alimentaires représentent jusqu'à **90 %** de la masse liquide (ce qui est lourd).
- Le ménage canadien moyen dépense chaque année **1 766 \$** en nourriture gaspillée.
- Chaque année, les déchets alimentaires au Canada sont responsables de **56,6 millions** de tonnes d'équivalent CO₂ de GES.



IMPACT MUNICIPAL

Les déchets sont une responsabilité municipale

COÛTS DES DÉCHARGE ET DES DÉCHETS

- ~25-50% des déchets ménagers sont des déchets organiques
- Les décharges se remplissent rapidement, ce qui pose des problèmes de coût et d'environnement.
- Les services de transport, de transfert et d'élimination constituent un facteur de coût important et un facteur environnemental.

L'ENVIRONNEMENT

- Les déchets organiques mis en décharge produisent du méthane, qui est 25 fois plus nocif que le CO₂.
- 1 tonne de déchets alimentaires équivaut à 1 voiture sur la route pendant un an.



COMMUNAUTÉ

Nourriture dans les poubelles:

- Collecte plus fréquente ou déplacements vers le site d'élimination
- Odeurs désagréables
- Animaux, parasites et autres visiteurs



Éliminer les déchets alimentaires des poubelles :

- Le volume est réduit jusqu'à 50 %.
- Collecte moins fréquente, moins de déplacements vers le site d'élimination, économie sur les étiquettes des sacs.
- Empêche les odeurs, rend les déchets beaucoup moins "intéressants" pour les animaux.

N'AVONS-NOUS PAS DÉJÀ RÉSOLU CE PROBLÈME?



BACS VERTS

- Dépenses en capital importantes pour investir dans l'infrastructure de traitement et de collecte
- La contamination est un défi permanent
- Émissions de gaz à effet de serre et problèmes de sécurité liés aux véhicules de collecte
- Les taux de participation sont souvent inférieurs à ce qui est souhaité, en particulier dans les logements collectifs.

COMPOSTAGE DOMESTIQUE

- L'espace, les capacités et le savoir-faire sont des facteurs limitants
- La plupart des utilisateurs ne compostent pas en hiver ou par mauvais temps.
- Risque d'attirer des parasites/animaux ou de créer des odeurs désagréables.
- Les taux de participation sont relativement faibles et stagnants
- Peut produire du méthane s'il n'est pas fait correctement

DÉCHARGES

- Solution la plus simple et souvent perçue comme la plus rentable à court terme
- Les déchets sont généralement hors de vue et hors de l'esprit des consommateurs.
- Niveaux élevés d'émissions de gaz à effet de serre, en particulier de méthane
- Risque environnemental à long terme nécessitant une surveillance et un entretien
- La capacité des décharges s'épuise rapidement



LA FAMILLE DE PRODUITS FOODCYCLER

FOODCYCLER™
FC-30



FOODCYCLER™
ÉCO 5



2.5 L	CAPACITÉ EN VOLUME	5.0 L
30.5 L	VOLUME UNITAIRE	28.9 L
4-8 HEURES	TEMPS DE TRAITEMENT	6-8 HEURES
0.8 kWh	CONSOMMATION D'ÉNERGIE PAR CYCLE	1.3 kWh
2 FILTRES RECHARGEABLES	CONTRÔLE DES ODEURS	1 FILTRES RECHARGEABLES
DOS	EMPLACEMENT DE L'ÉVENT	HAUT

RÉDUCTION DE 90 % DES DÉCHETS ALIMENTAIRES

Seau plein de déchets alimentaires humides et malodorants

2.5L / 5L

Seau rempli de déchets alimentaires humides et malodorants

100 g / 200 g



4-8 HEURES
(Pendant la nuit)

0.8-1.5 kWh
(Equivalent à un ordinateur portable)

0,10 \$-0,15 \$ par cycle
(2-4 \$ par mois)



LE SOUS-PRODUIT: UTILISATIONS

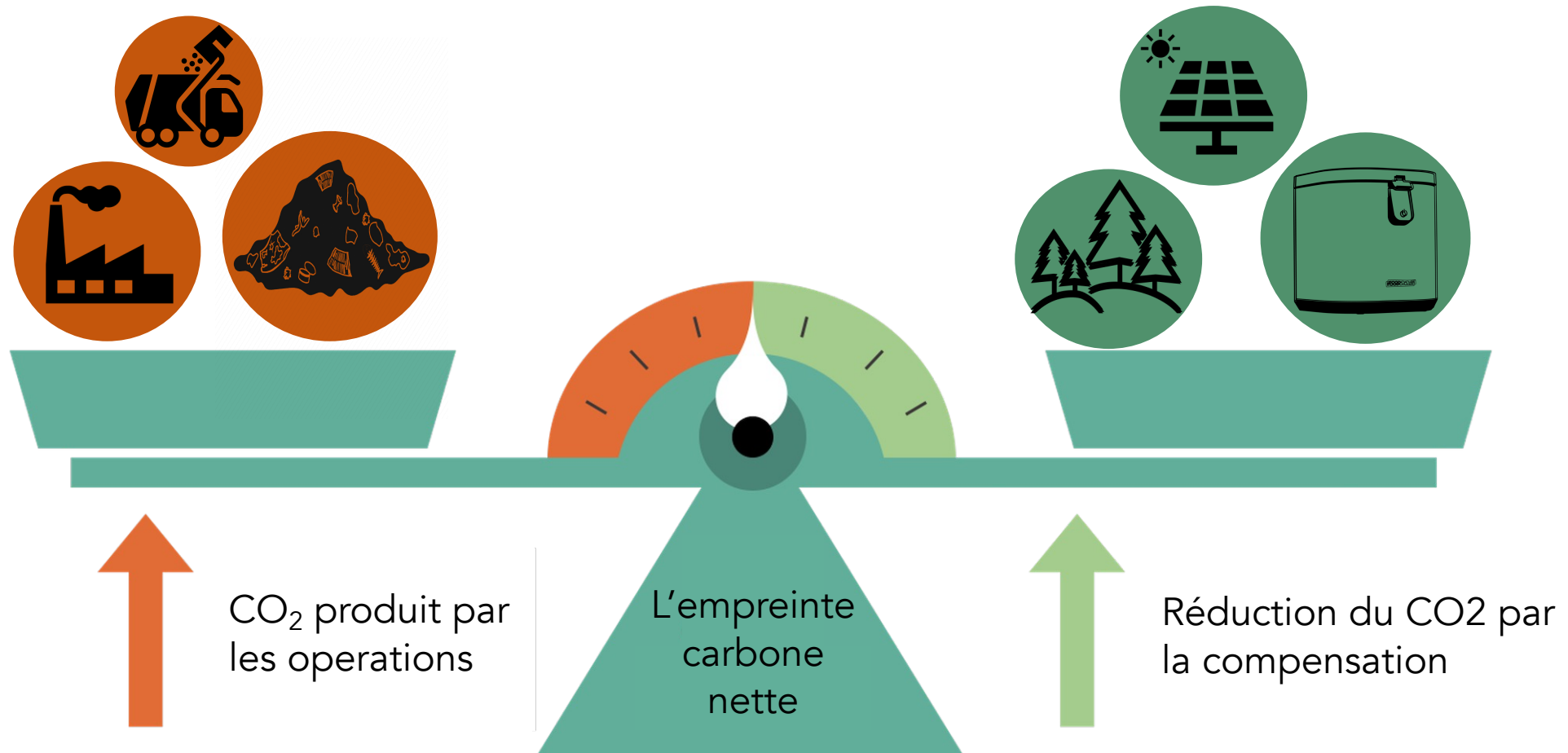
Le sous-produit du FoodCycler est une biomasse sèche, stérile, inodore et riche en nutriments qui a de nombreuses utilisations bénéfiques et applications pratiques :

- Ajouter au sol du jardin
- Ajouter au composteur/tumbler/cône vert
- Intégrer aux systèmes de traitement des feuilles et des déchets de jardin existants
- Pelletisation/briquette comme alternative au chauffage domestique
- Déposer sur un site de compostage
- Déposer dans une ferme locale
- Déposer dans un jardin communautaire
- Ajouter aux bacs bruns (si disponible)

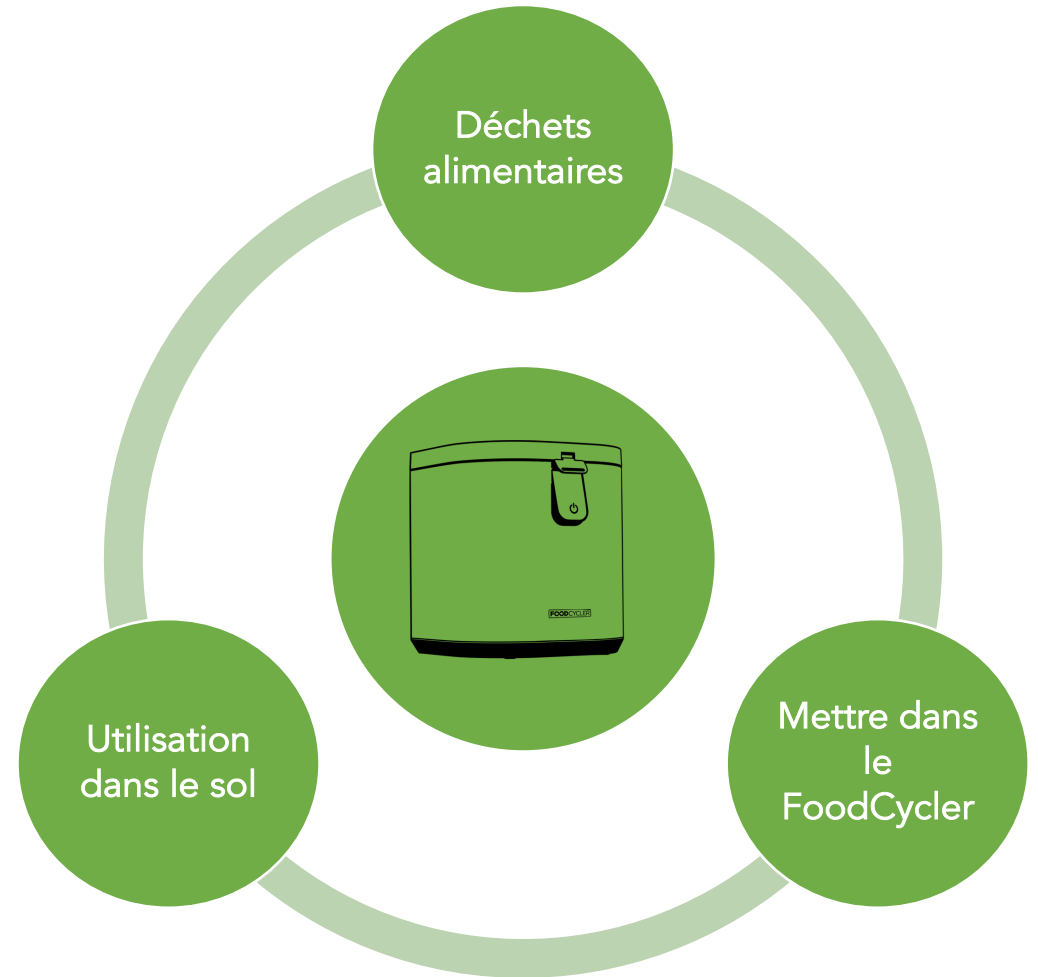
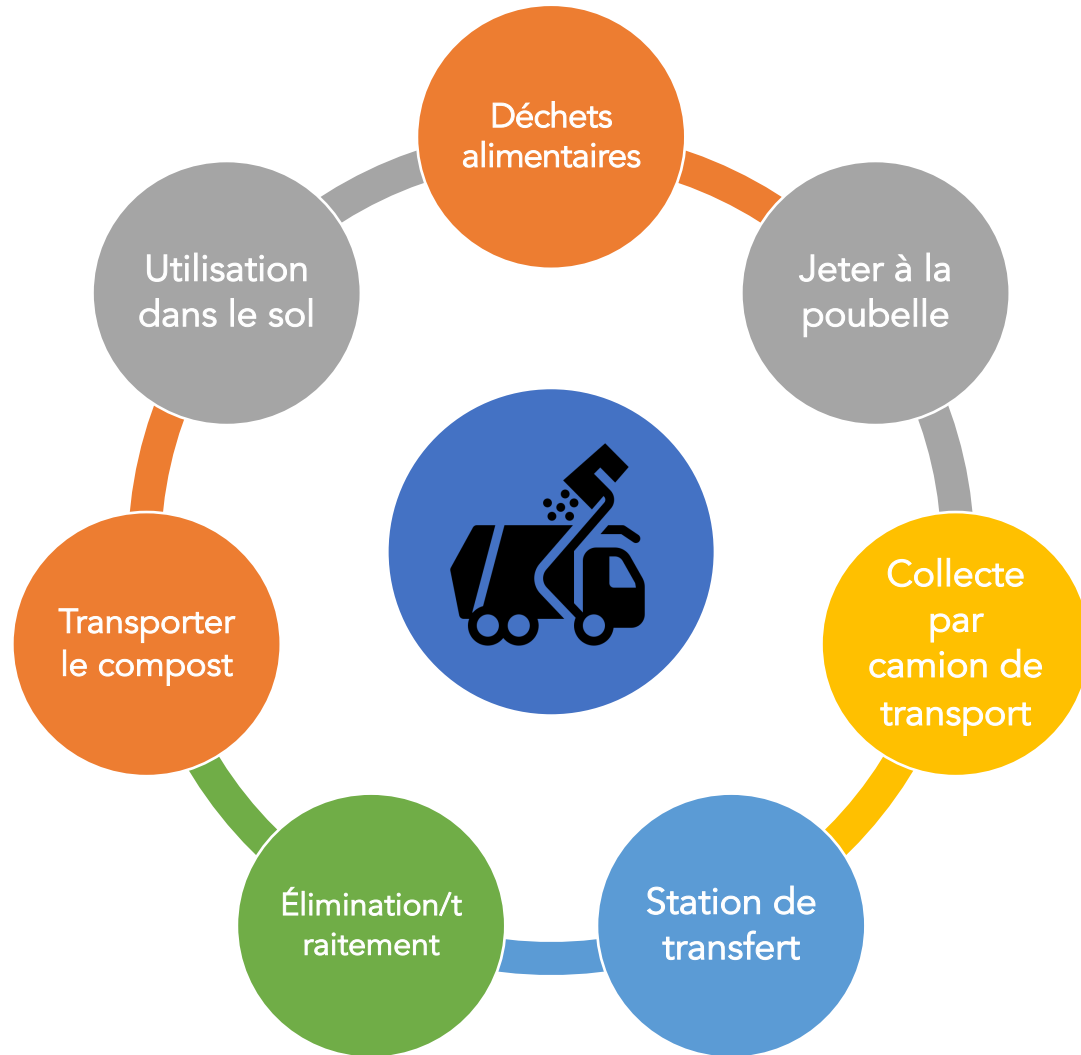


L'IMPACT : ENVIRONNEMENT

La voie vers le net zéro



IMPACT : ÉCONOMIQUE



Gestion traditionnelle des déchets

FoodCycler

IMPACT: PRESSION

Réglementaire et sociale

Le moment est venu

- Les citoyens veulent des solutions pour réduire leur impact sur l'environnement
- Les déchets sont perçus comme un problème gouvernemental et des réglementations sont à venir
- Les déchets alimentaires sont des "fruits faciles à cueillir" qui permettent d'augmenter le taux de détournement et de réduire l'impact des déchets sur l'environnement.



"J'ai reçu un certain nombre de messages positifs de la part d'habitants qui m'ont dit "inscrivez-moi, où puis-je obtenir le mien". J'y suis favorable à 100 %."

Maire adjoint Lyle Warden, (South Glengarry ON)

"Nous avons été extrêmement satisfaits de ce programme et avons apprécié qu'il nous fasse prendre conscience de nos déchets quotidiens."

Participant au projet pilote à South Glengarry

"C'est un excellent outil pour réduire les déchets ménagers. J'apprécie que la municipalité soit innovante et qu'elle mette à l'essai différentes solutions."

Participant au projet pilote à Hornepayne

"Il atténue une grande partie des inquiétudes que les gens peuvent avoir concernant le compostage domestique. Le temps à consacrer, l'emplacement, les parasites et les animaux..."

Kylie Hissa, Responsable des initiatives stratégiques (Kenora, ON)

LES PILOTES DE FOODCYCLER

Les résultats

Pilotes terminés en :

6 000

foyers

50+*

municipalités



* Les autres sont en cours!

Taux de participation **98%**

- 98% des participants au projet pilote continueront à utiliser le FoodCycler après la période pilote

Taux de recommandation **96%**

- 96% des utilisateurs recommanderaient le FoodCycler à leurs amis/famille/voisins

Évaluation de l'expérience des utilisateurs **4.6/5**

- 4,6 étoiles sur 5 pour l'expérience globale de l'utilisateur du FoodCycler

Nouveau détournement net **300 kg**

- On estime que chaque ménage participant détourne environ 300 kg de déchets alimentaires par an

Sensibilisation + prévention **77%**

- 77 % des participants au projet pilote ont décidé de gaspiller moins de nourriture grâce à la sensibilisation accrue

DÉFI DE LA RÉDUCTION DES DÉCHETS ALIMENTAIRES

Finalistes d'Impact Canada

Financement fédéral :

- ✓ Finalistes de l'étape 1 : Reçu 100 000 \$
- ✓ Finalistes de l'étape 2 : Reçu 400 000 \$
- Les finalistes s'affronteront lors de la troisième étape pour remporter l'un des deux grands prix d'une valeur maximale de 1 500 000 \$.

AVEC:



PROGRAMME PILOTE

12 semaines du début à la fin

CALENDRIER DU PILOTE

DÉBUT

Les résidents achètent un FoodCycler (choisir l'un des deux modèles) à un tarif subventionné auprès du bureau municipal (ou d'un autre lieu désigné).

12 SEMAINES

Les participants utilisent l'unité pendant 12 semaines.

Le nombre de cycles par semaine est suivi afin d'estimer le nombre total de détournements réalisés.

FIN

Les participants remplissent une enquête de sortie, dans laquelle ils donnent leur avis sur le programme et tout autre commentaire.

Les résultats de l'enquête sont utilisés pour évaluer la réussite du programme.

PROCHAINES ÉTAPES

Conception et mise en œuvre d'un programme sur mesure.

Des subventions peuvent être accordées, avec le soutien de Food Cycle Science.

OPTIONS DE PROGRAMMES PILOTES FINANCÉS

Modèle de subvention municipale



FOODCYCLER™
FC-30

500 \$

-200 \$

-50 \$

100 \$

150 \$

PRIX DE DÉTAIL

INVESTISSEMENT
DE FCS

INVESTISSEMENT
D'IMPACT CAD

INVESTISSEMENT
* MUNICIPAL *

INVESTISSEMENT
DES RÉSIDENTS

800 \$

-250 \$

-150 \$

100 \$

300 \$



FOODCYCLER™
Éco 5

OPTIONS DE PROGRAMMES PILOTES FINANCÉS

Recommandations sur la portée du projet pilote

Population	Portée du projet	Investissement municipal
< 2 500 résidents	50 foyers	5 000 \$
2 500 – 10 000 résidents	100 foyers	10 000 \$
10 000 – 20 000 résidents	200 foyers	20 000 \$
> 20 000 résidents	250+ foyers	25 000 \$

Plus les frais d'expédition et les taxes applicables



Prochaines étapes

- 🌱 Recevoir la présentation à titre d'information
- 🌱 Si un partenariat vous intéresse, veuillez vous adresser au personnel pour qu'il fasse une recommandation au Conseil



Merci !

Kassia Régnier

Coordonnatrice des programmes municipaux

Courriel: kassiar@foodcyclers.com

Téléphone: 613-861-1721

L'équipe des solutions municipales

municipal@foodcyclers.com

